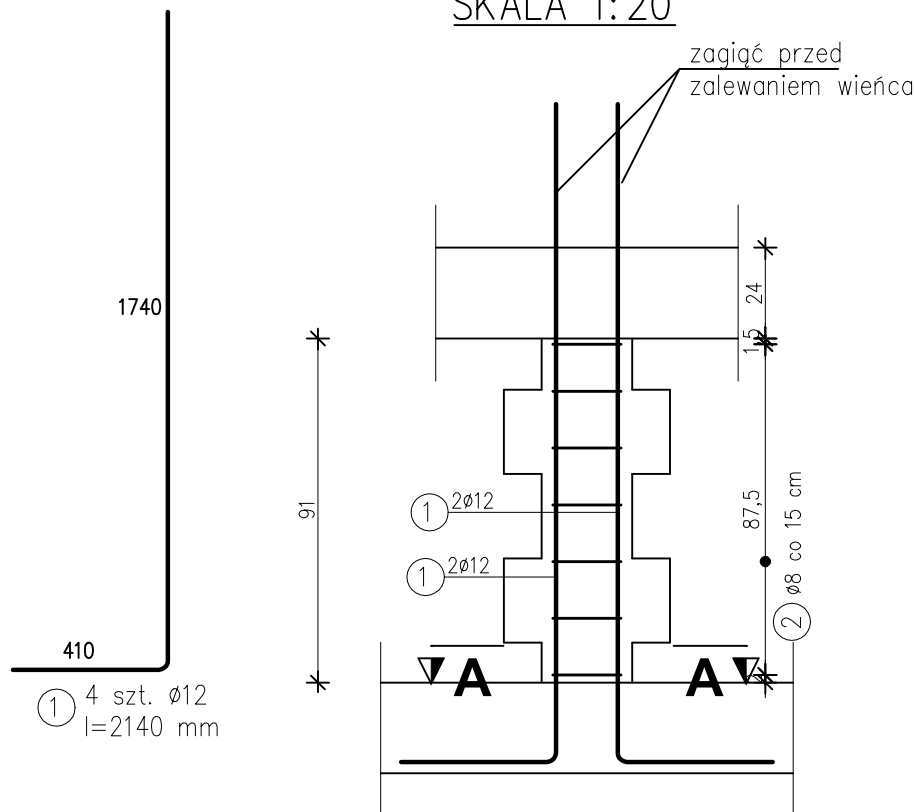


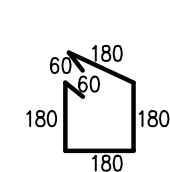
# Słupek attyki SA

wykonać x17

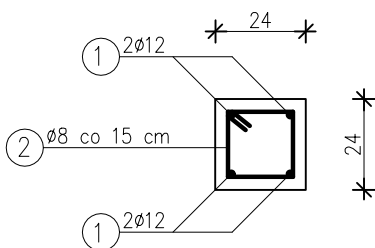
SKALA 1: 20



A – A



② 7 szt. Ø8  
l=840 mm



BETON C25/30  
STAL A-III N (B500SP)  
OTULINA 3 CM

MINIMALNE ŚREDNICE WEWNĘTRZNE ZAGIĘĆ PRĘTÓW ŻEBROWANYCH			
Haki półokrągłe i proste, pętla: Ø <sub>1</sub>	Pręty odgięte lub inne pręty zagięte: Ø <sub>2</sub>		
Średnica prętów		Minimalne otulenie betonem mierzone prostopadłe do średnicy zagięcia	
Ø < 20mm	4Ø	> 100mm i > 7Ø	10Ø
Ø ≥ 20mm	7Ø	> 50mm i > 3Ø	15Ø
		≤ 50mm i ≤ 3Ø	20Ø

- UWAGI
1.

ROZPATRYWAĆ ŁĄCZNIE Z ODPOWIEDNIMI RYSUNKAMI ARCHITEKTONICZNYMI I BRANŻOWYMI, OPISEM TECHNICZNYM I SPECYFIKACJĄ TECHNICZNĄ.
2.

WSZYSTKIE ZMIANY POWINNY BYĆ UZGODNIONE Z PROJEKTANTEM.
3.

NIE ODCZYTYWAĆ WYMIARÓW ZE SKALI RYSUNKU, WYMIARY ODCZYTYWAĆ WYŁĄCZNIE Z LINII WYMIAROWYCH.
4.

WSZYSTKIE WYMIARY PODANO W CENTYMETRACH.
5.

WSZYSTKIE POZIOMY PODANO W METRACH.

Nr pręta	Stal	Śred.	Dłg.	Liczba	Dł. W [m] dla średnic	
					Stal A III N	
		[mm]	[m]	[szt.]	8	12
1	A-III N	12	2,14	4		8,56
2		8	0,84	7	5,88	
Razem długość				[m]	5,88	8,56
Masa 1mb				[kg]	0,395	0,888
Razem masa dla 1 el.				[kg]	2,32	7,60
OGÓŁEM dla 1 el.				[kg]	9,92	
Razem masa dla:		17 el.		[kg]	39,4842	129,22176
OGÓŁEM dla:		17 el.		[kg]	168,71	

TEMAT INWESTYCJI	Budowa żłobka w miejscowości Józefowo.		
LOKALIZACJA	dz. nr ewid. 9-282/1, obr. Józefowo, gmina Włocławek, powiat włocławski, woj. kujawsko-pomorskie, iden. dz. 041813_2.0009.9-282/1		
INWESTOR	Gmina Włocławek ul. Królewiecka 7 87-800 Włocławek		
STADIUM	PROJEKT WYKONAWCZY		
JEDNOSTKA PROJEKTOWA PROWADZĄCA	<div><div><div>Archenika Sp. z o.o. ul. Jarochońskiego 51 60-248 Poznań tel.: +48 604 080 981; +48 602 881 331 biuro@archenika.pl www.archenika.pl</div></div></div>		
FUNKCJA	IMIĘ I NAZWISKO	NR UPR. W SPEC.	PODPIS
KONSTRUKCJA			
OPRACOWAŁ	mgr inż. Michał Nackoski	Upr. budowlane w specjalności konstrukcyjno-budowlanej do proj. i kier. rob. bud. nr WKP/0406/PWOK/21	
SPRAWDZIŁ	mgr inż. Hanna Dominiczak	Upr. budowlane w specjalności konstrukcyjno-budowlanej do proj. i kier. rob. bud. nr WKP/0219/PWOK/21	
TREŚĆ RYS.			SKALA
SŁUP ŻELBETOWY ATTYKI SA			1:20
DATA	MARZEC 2025	NR KONTRAKTU	385
BRANŻA	NR REWIZJI	NR RYSUNKU PW-K-SA-01	
K			
Rysunek stanowi własność Archenika Sp. z o.o. i nie może być kopiowany, rozpowszechniany, modyfikowany, i udostępniany osobom trzecim bez wcześniejszej pisemnej zgody właściciela.			